

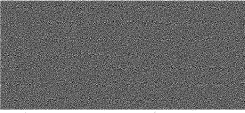
Gewerbeauskunft-Zentrale.de

- Erfassung gewerblicher Einträge -

Falls Empfänger verzogen: 13 5629178
Bitte an Absender zurücksenden
GWE GmbH- Gewerbeauskunft-Zentrale-Hauptstr.34-40597 Düsseldorf



Firma



Donnerstag, den 13. Dezember 2012

Abteilung: Eintragung/Registrierung
Betreff: Angebot 2013
Basiseintrag
Nordrhein-Westfalen

**Ergänzen oder korrigieren Sie bitte bei
Annahme fehlende oder fehlerhafte Daten**

Rechtsform:

Betriebsname:



Betriebsstätte:



Telefon:



Telefax:

(muß durch Sie ergänzt werden)

Branche:



E-mail:



Internet:



Bei dem o.g. Betrieb handelt es sich um eine:

- Hauptniederlassung Zweigniederlassung
- Der Betrieb ist umsatzsteuerbefreit (§19 Abs. 1 UstG)
- Der Betrieb wurde aufgelöst am _____

**Die Daten bei Annahme des Angebots
nochmals auf Ihre Richtigkeit kontrollieren
- Bitte mit Ihrer Unterschrift bestätigen -**

**Rückantwort gebührenfrei per Fax
bis 07.01.13 an 0800 / 3552222**

**Gewerbeauskunft-Zentrale.de/Meerbusch
Eintragungsangebot zur Empfehlung Ihres Betriebes**

Sehr geehrte Damen und Herren,

nur vollständige und aktuelle Firmen- und Betriebsdaten gewährleisten unter der Gewerbeauskunft-Zentrale.de eine erfolgreiche Empfehlung ihres Unternehmens an die Gewerbetreibenden und die Verbraucher. Für den einwandfreien Eintrag ihres Gewerbebetriebes prüfen sie bitte die Daten zum Basiseintrag und senden uns diese bei Annahme zwecks Bearbeitung und Vervollständigung bis spätestens 07. Januar 2013 zurück.

Mit freundlichen Grüßen
Ihre Gewerbeauskunft-Zentrale.de

Leistungsübersicht/Eintragungsdarstellung

Basiseintrag:
Name, Adresse, Telefon, Telefax, Informationstext, E-mail, Internetadresse inklusive Verlinkung auf Ihre Homepage und einem integriertem automatischem Routenplaner. Marketingbeitrag jährlich inkl.Ust: Eur 569,06. Die Aktualisierung und Berechnung erfolgt einmal pro Jahr.

Bildeintrag:
Alle Leistungen des Basiseintrages zzgl. Foto oder Logo sowie einem erweiterten Infotext. Bitte kein Bild oder Logo mitsenden, diese werden gesondert angefordert. Ab sofort ohne Aufpreis

Bitte beachten: Ihre Eintragung erfolgt unter Gewerbeauskunft-Zentrale.de innerhalb weniger Arbeitstage nach Rücksendung dieses behörden- und kammerunabhängigen Angebotes. Es besteht bisher keinerlei Geschäftsbeziehung. Durch die Unterzeichnung wird der Basiseintrag für zwei Jahre verbindlich bestellt. Es gelten die umseitig allgemeinen Geschäftsbedingungen, diese sind auch einzusehen unter Gewerbeauskunft-Zentrale.de.

Ansprechpartner

Meerbusch, den

Stempel/rechtsgültige Unterschrift